

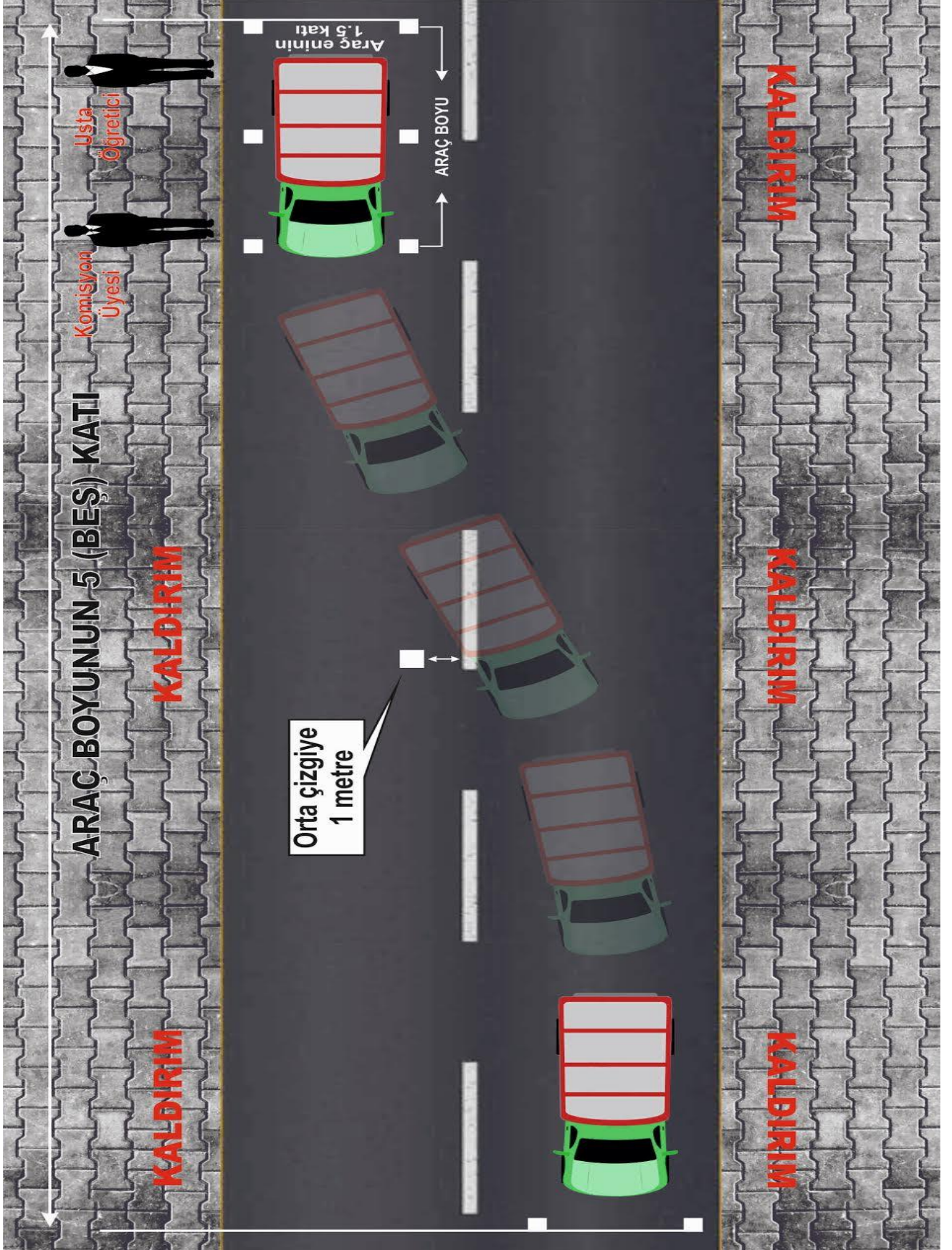
(Değişik ön yüz: RG-22/2/2018-30340)

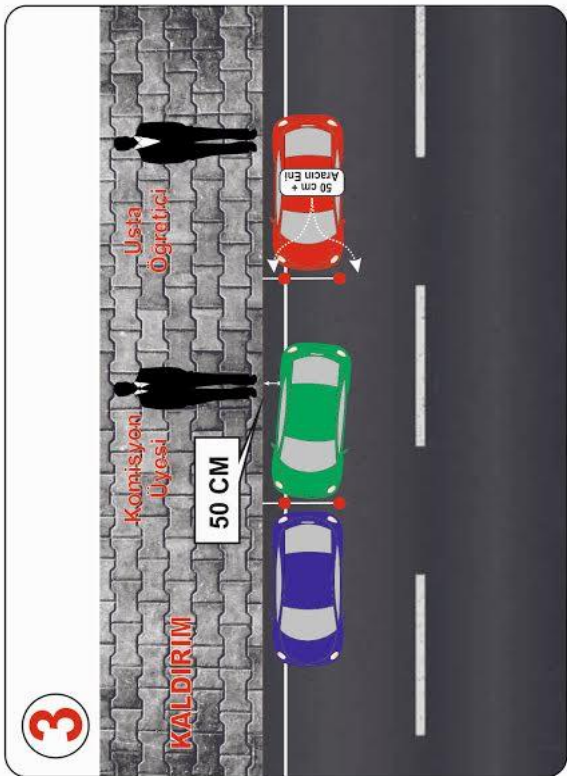
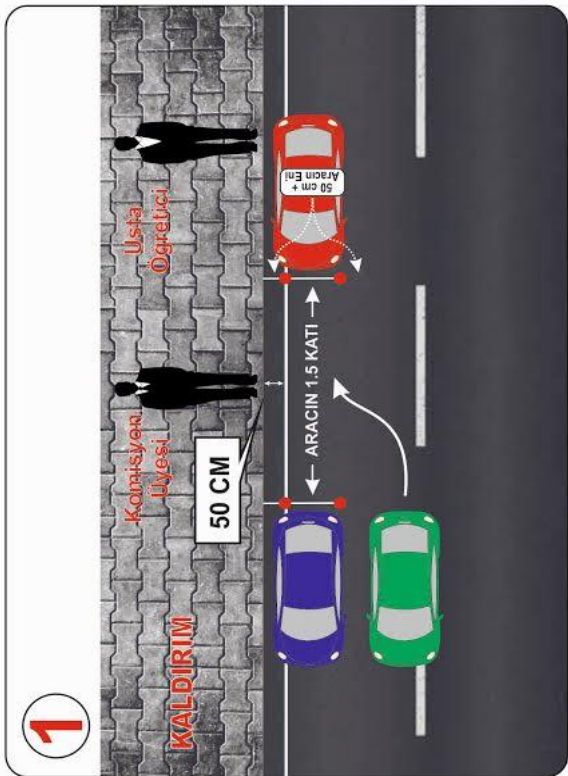
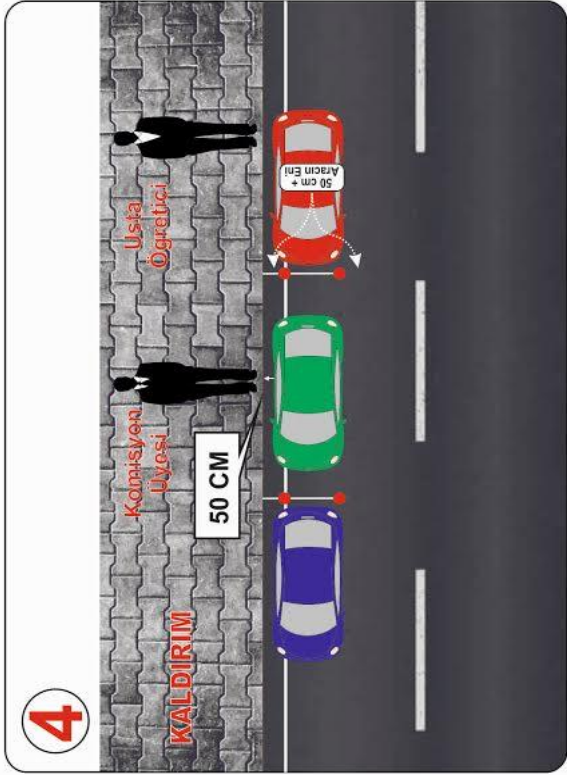
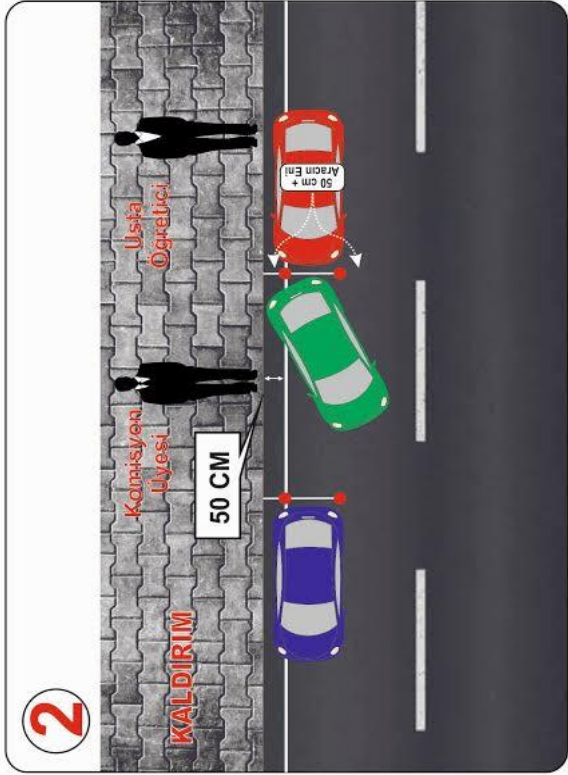
DİREKSİYON EĞİTİMİ DERSİ SINAV DEĞERLENDİRME FORMU (“M”, “A1”, “A2”, “A” veya “B1” Sınıfları)			(EK-3 ÖN YÜZÜ)
..... KODLU ÖZEL			MOTORLU TAŞIT SÜRÜCÜLERİ KURSU
MÜDÜRLÜĞÜ			
KURSIYERİN			
Adı Soyadı	İmza	İstedığı Sürücü Sertifikasının Cinsi:	Sınava Girdiği Aracın Cinsi ve Plaka No:
(I) ARAÇ BİLGİSİ SORGULAMA BÖLÜMÜ			
1	Lastiklerin havalarının yeterli olup olmadığını gözle veya ayakla kontrol etmiyor.		MAVİ
2	Akünün yerini göstermiyor.		MAVİ
3	Yağ göstergesini göstermiyor, hangi durumda tehlike ifade ettiğini bilmiyor.		MAVİ
4	Hararet göstergesini (<i>varsın</i>) göstermiyor, hangi durumda tehlike ifade ettiğini bilmiyor.		MAVİ
5	Yakıt göstergesinin yerini göstermiyor.		MAVİ
6	Uzun/kısa far veya korna kumandalarını göstermiyor.		MAVİ
7	Sinyal kumandalarını göstermiyor, sinyal lambalarını çalıştırıyor.		MAVİ
8	Ön veya arka freni göstermiyor.		MAVİ
9	Debriyaj (<i>Otomatik vitesli araçlar hariç</i>) veya gazı göstermiyor.		MAVİ
10	Vitesi göstermiyor veya aracın kaç vitesli olduğunu bilmiyor (<i>Otomatik vitesli araçlar hariç</i>).		MAVİ
11	Aracı çalıştırıp stop ettiremiyor.		MAVİ
12	Aracı yan ayak veya orta sehpa üzerinde sabitlemiyor (<i>“B1” sertifika sınıfı araçlar hariç</i>).		MAVİ
(II) BU YÖNETMELİĞİN EKİ (EK-7) KROKİYE GÖRE DÜZENLENEN ALANDA DEĞERLENDİRİLECEK BÖLÜM			
1	Alkol, uyuşturucu veya uyarıcı maddelerin etkisinde olduğu gözlemlendi.		KIRMIZI
2	Araca binmeden önce koruyucu başlık, dizlik vb. koruyucu ekipmanları takmıyor, yelek giymiyor.		KIRMIZI
3	Araca bindiğinde ayna ayarlarını kontrol etmiyor.		SARI SARI
ARACI ÇALIŞTIRMA			
4	a) Aracı çalıştırmadan önce debriyaja basmıyor veya vitesi boşa almıyor (<i>Otomatik vitesli araçlar hariç</i>).		SARI SARI
	b) Araç çalıştığı halde marş düğmesine basmaya devam ediyor.		SARI SARI
ALANDA KALKIŞ YAPMA (ARACI HAREKETE GEÇİRME)			
	a) Kalkışı doğru vitesle yapmıyor (<i>Otomatik vitesli araçlar hariç</i>).		SARI SARI
	b) Kalkış yaparken aracı sarsıyor.		SARI SARI
	c) Kalkış yaparken motoru stop ettiriyor.		SARI SARI
5	ç) Kalkış sırasında ayaklarını toplarken aracın kontrolünü sağlayamıyor (<i>“B1” sertifika sınıfı araçlar hariç</i>).		KIRMIZI
	d) Kalkış yaparken ön, arka veya yandan gelen trafiği kontrol etmiyor.		KIRMIZI
	e) Aracı kullanırken ayaklarını yere değdiriyor.		KIRMIZI
	f) Aracı herhangi bir yere çarpıyor veya deviriyor.		KIRMIZI
	g) Aracı kullanırken yalpalıyor, aracı dengeli kullanamıyor.		KIRMIZI
KONİLER ARASINDAN GEÇME			
	a) Konilere çarpıyor.		KIRMIZI
6	b) Koniler arasından sırasıyla geçemiyor, koni atlıyor.		KIRMIZI
	c) Koniler arasından geçerken ayakları yere değiyor.		KIRMIZI
	ç) Koniler arasından geçerken düşüyor.		KIRMIZI
	d) Motoru stop ettiriyor.		SARI SARI
SEKİZ ÇİZME (“B1” sertifika sınıfı araçlar hariç)			
7	a) Aracın tekerlerinden herhangi birisi veya ikisi de sekiz çizgisinin dışına çıkıyor.		KIRMIZI
	b) Sekiz çizirken ayakları yere değiyor.		KIRMIZI
	c) Sekiz çizirken düşüyor.		KIRMIZI
	ç) Motoru stop ettiriyor.		SARI SARI
DENGE ÇİZGİSİNDEN GEÇME (“B1” sertifika sınıfı araçlar hariç)			
8	a) Denge çizgisi üzerinden gidemiyor, çizginin dışına çıkıyor.		KIRMIZI
	b) Denge çizgisi üzerinden giderken ayakları yere değiyor.		KIRMIZI
	c) Motoru stop ettiriyor.		SARI SARI
HIZLANMA, YAVAŞLAMA VE DURMA			
	a) Motorlu bisikletler (<i>“M”</i>) için azami 25 km'ye, motosikletler (<i>“A1”, “A2”, “A” ve “B1”</i>) için 40 km'ye çıkamıyor.		KIRMIZI
9	b) Hızlanma esnasında aracı sarsıyor.		KIRMIZI
	c) Hızlanma esnasında düşüyor.		KIRMIZI
	ç) Yavaşlama yaparken aracın hakimiyetini kaybediyor.		KIRMIZI
	d) Yavaşlama yaparken düşüyor.		KIRMIZI
	e) Ön ve arka frenleri dengeli kullanamıyor, düzgün duruş yapamıyor.		KIRMIZI
	f) Motoru stop ettiriyor.		SARI SARI
ENGELDEN KAÇMA			
	a) Saatte 20 km hıza ulaşamıyor.		KIRMIZI
10	b) Saatte 20 km hıza ulaştıktan sonra engelden kaçamıyor, engele çarpıyor.		KIRMIZI
	c) Engelden 100 santimetreden fazla uzaktan geçiyor.		KIRMIZI
	ç) Engelden kaçarken ayakları yere değiyor.		KIRMIZI
	d) Engeli geçtikten sonra tekrar geldiği yol şeridine giremiyor.		KIRMIZI
	e) Motoru stop ettiriyor.		SARI SARI
ANİ FREN YAPMA			
11	a) Saatte 20 km hıza ulaşamıyor.		KIRMIZI
	b) Saatte 20 km hıza ulaştıktan sonra ani fren yapıp aracı durduramıyor.		KIRMIZI
	c) Motoru stop ettiriyor.		SARI SARI

EK-3 (ARKA YÜZÜ)			
(III) AKAN TRAFİKTE SÜRÜŞ BECERİSİ VE TRAFİK ALGISINA YÖNELİK DAVRANIŞLAR BÖLÜMÜ			
AKAN TRAFİKTE KALKIŞ YAPMA (ARACI HAREKETE GEÇİRME)			
12	a) Kalkışı doğru vitesle yapmıyor (<i>Otomatik vitesli araçlar hariç</i>).	SARI	SARI
	b) Kalkış yaparken aracı sarsıyor.	SARI	SARI
	c) Kalkış yaparken motoru stop ettiriyor.	SARI	SARI
	ç) Kalkış yaparken omuz üstü bakış ile kör nokta kontrolü yapmıyor.	SARI	SARI
	d) Kalkış yaparken aynaları ile trafiği kontrol etmiyor.	KIRMIZI	
	e) Kalkış yaparken sinyal vermiyor.	KIRMIZI	
	f) Trafiği tehlikeye düşürecek şekilde hızlı ve kontrolsüz çıkış yapıyor.	KIRMIZI	
g) Kalkış yaptıktan sonra aracı doğru şeride konumlandıramıyor.	SARI	SARI	
ARAC KUMANDA PEDALLARINA İNTİBAK			
13	a) Vites değiştirirken debriyaja tam basmıyor (<i>Otomatik vitesli araçlar hariç</i>).	SARI	SARI
	b) Vites değiştirirken gazı doğru kullanamıyor (<i>Otomatik vitesli araçlar hariç</i>).	SARI	SARI
	c) Vites değiştirirken aracın kontrolünü kaybediyor (<i>Otomatik vitesli araçlar hariç</i>).	SARI	SARI
	ç) Seyir halindeyken yola bakmayı bırakıp vitesle bakarak vites değiştiriyor (<i>Otomatik vitesli araçlar hariç</i>).	KIRMIZI	
	d) Hızlanma ve yavaşlamalarda aracın hızını ayarlayamıyor. Gaz ve frene tam intibak edemiyor.	SARI	SARI
ŞERİT İZLEME VE DEĞİŞTİRME			
14	a) Şerit değiştirmeden önce aynaları ile trafiği kontrol etmiyor.	KIRMIZI	
	b) Şerit değiştirmeden önce omuz üstü bakışı ile kör nokta kontrolü yapmıyor.	SARI	SARI
	c) Şerit değiştirmeden önce zamanında sinyal vermiyor.	KIRMIZI	
	ç) Şeridini değiştirirken yoldaki kesik ve sürekli çizgilerin anlamlarına uygun hareket etmiyor.	SARI	SARI
	d) Şerit izleme kurallarına uymuyor, şerit çizgilerinin içinde araç kullanmıyor.	KIRMIZI	
	e) Emniyet şeridini ihlal ediyor.	KIRMIZI	
	f) Sürekli sol şeridi işgal ederek araç kullanıyor.	SARI	SARI
KAVŞAKLARA YAKLAŞMA VE KAVŞAKLARDA SAĞA SOLA DÖNÜŞLER			
15	a) Kavşağa yaklaşırken yavaşlamıyor.	KIRMIZI	
	b) Kavşağa yaklaşırken döneceği yöne uygun şeride zamanında girmiyor.	KIRMIZI	
	c) Dönüş öncesinde zamanında sinyal vermiyor.	KIRMIZI	
	ç) Kavşakta karşıdan veya yandan gelen araçları kontrol etmiyor.	KIRMIZI	
	d) Kavşakta geçiş hakkı kurallarına uymuyor.	KIRMIZI	
	e) Sağa sola dönüşlerden önce aynaları ile trafiği kontrol etmiyor.	KIRMIZI	
	f) Sağa sola dönüşlerden önce omuz üstü bakış ile kör nokta kontrolü yapmıyor.	SARI	SARI
g) Dönüşünü tamamladıktan sonra yönüne uygun şeride girmiyor.	SARI	SARI	
ÖNÜNDEKİ ARACI GEÇME (SOLLAMA YAPMA)			
16	a) Sollamaya başlamadan önce aynaları ile trafiği kontrol etmiyor.	KIRMIZI	
	b) Sollamaya başlamadan önce omuz üstü bakışı ile kör nokta kontrolü yapmıyor.	SARI	SARI
	c) Sollamaya başlamadan önce zamanında sinyal vermiyor.	KIRMIZI	
	ç) Sollama yaparken önündeki veya diğer şeritlerdeki araçları tehlikeye atıyor.	KIRMIZI	
	d) Sollama yaparken kendi hızını ve diğer araçların hızlarını dikkate almıyor.	KIRMIZI	
e) Kendisini geçmek isteyen araç olduğunda geçilme kurallarına uymuyor.	KIRMIZI		
HIZ KURALLARI			
17	a) Yaya, okul, bisiklet vb. geçitlere yaklaşırken hızını azaltmıyor.	KIRMIZI	
	b) Yaya, okul, bisiklet vb. geçitlere yaklaşırken hızını azaltmıyor.	KIRMIZI	
	c) Yol için belirlenen asgari hız sınırlarına uymuyor, çok yavaş araç kullanıyor.	SARI	SARI
	ç) Sürekli aynı vitesle araç kullanıyor, zamanında vites değiştirmiyor (<i>Otomatik vitesli araçlar hariç</i>).	SARI	SARI
d) Hızlanma ve yavaşlamalarda aracın hızını ayarlayamıyor.	SARI	SARI	
ÇEVREYE DUYARLI VE EKONOMİK ARAC KULLANMA			
18	a) Aracı yüksek devirde kullanıyor. (<i>Otomatik vitesli araçlar hariç</i>).	SARI	SARI
	b) Kornayı gereksiz yere kullanıyor.	SARI	SARI
	c) Duruş ve kalkışları ani yapıyor, aracı ekonomik kullanmıyor.	SARI	SARI
ARAC SEYİR HALİNDEYKEN DEĞERLENDİRİLECEK DİĞER DAVRANIŞLAR			
19	a) Işıklı trafik cihazları, trafik levhaları veya diğer trafik işaretlerine uymuyor.	KIRMIZI	
	b) Araç kullanımı sırasında araç hakimiyetini veya trafik güvenliğini tehlikeye düşürecek düzeyde heyecanlanıyor ve telaşlanıyor.	KIRMIZI	
	c) Trafik polisini, yol ikaz ve değişikliklerini veya diğer yönlendirmeleri fark etmiyor.	KIRMIZI	
	ç) Araç seyir halindeyken aynalardan trafiğin akışını kontrol etmiyor.	SARI	SARI
	d) Takip mesafesini kurallara uygun olarak ayarlayamıyor.	KIRMIZI	
	e) Geçiş üstünlüğüne sahip araçlara geçiş hakkı vermiyor.	KIRMIZI	
	f) Yaya ve okul geçitlerinde yayalara ve bisikletlilere geçiş hakkı vermiyor.	KIRMIZI	
	g) Hemzemin geçitlerde geçiş kurallarına uymuyor.	KIRMIZI	
	ğ) Komisyon başkanının telsizle verdiği talimatlara uymuyor.	KIRMIZI	
h) Genel olarak araç kullanma becerisi zayıf.	KIRMIZI		
i) Güzergahı bilmiyor, güzergah dışına çıkıyor.	KIRMIZI		
DURAKLAMA VE PARK ETME			
20	a) Duraklama veya park yasağına uymuyor.	KIRMIZI	
	b) Duraklama veya park etmede sağ tarafa yanaşırken sinyal vermiyor.	KIRMIZI	
	c) Duraklamadan veya park etmeden önce aynaları ile trafik kontrolü yapmıyor.	KIRMIZI	
	ç) Park etme esnasında kaldırıma çarpıyor.	KIRMIZI	
	d) Duraklama veya park etmede şeridin sağına veya kaldırıma yeterince yanaşmıyor.	SARI	SARI
	e) Ani duruş yapıyor.	SARI	SARI
	f) Aracı terketmeden önce motoru stop etmiyor.	SARI	SARI
	g) Aracı terketirken yan ayak veya orta sehpa üzerinde sabitlemiyor ("B1" sertifika sınıfı araçlar hariç).	SARI	SARI
ğ) Aracı güvenli bir şekilde terk etmiyor.	SARI	SARI	
SINAV KOMİSYONU			
Başkan (Adı/Soyadı/İmza):		Üye (Adı/Soyadı/İmza):	
Sınav Tarihi:			
BAŞARILI		NEDENİ:	
BAŞARISIZ			
NOT: 1- Mavi renkle işaretlenmiş maddelerden beş tanesini ihlal eden kursiyerin sınavına son verilir.			
2- Sarı renkle işaretlenmiş maddelerden herhangi birini iki kere veya farklı maddelerden iki tanesini ihlal eden kursiyerin sınavına son verilir.			
3- Kırmızı renkle işaretlenmiş maddelerden birini ihlal eden kursiyerin sınavına son verilir.			

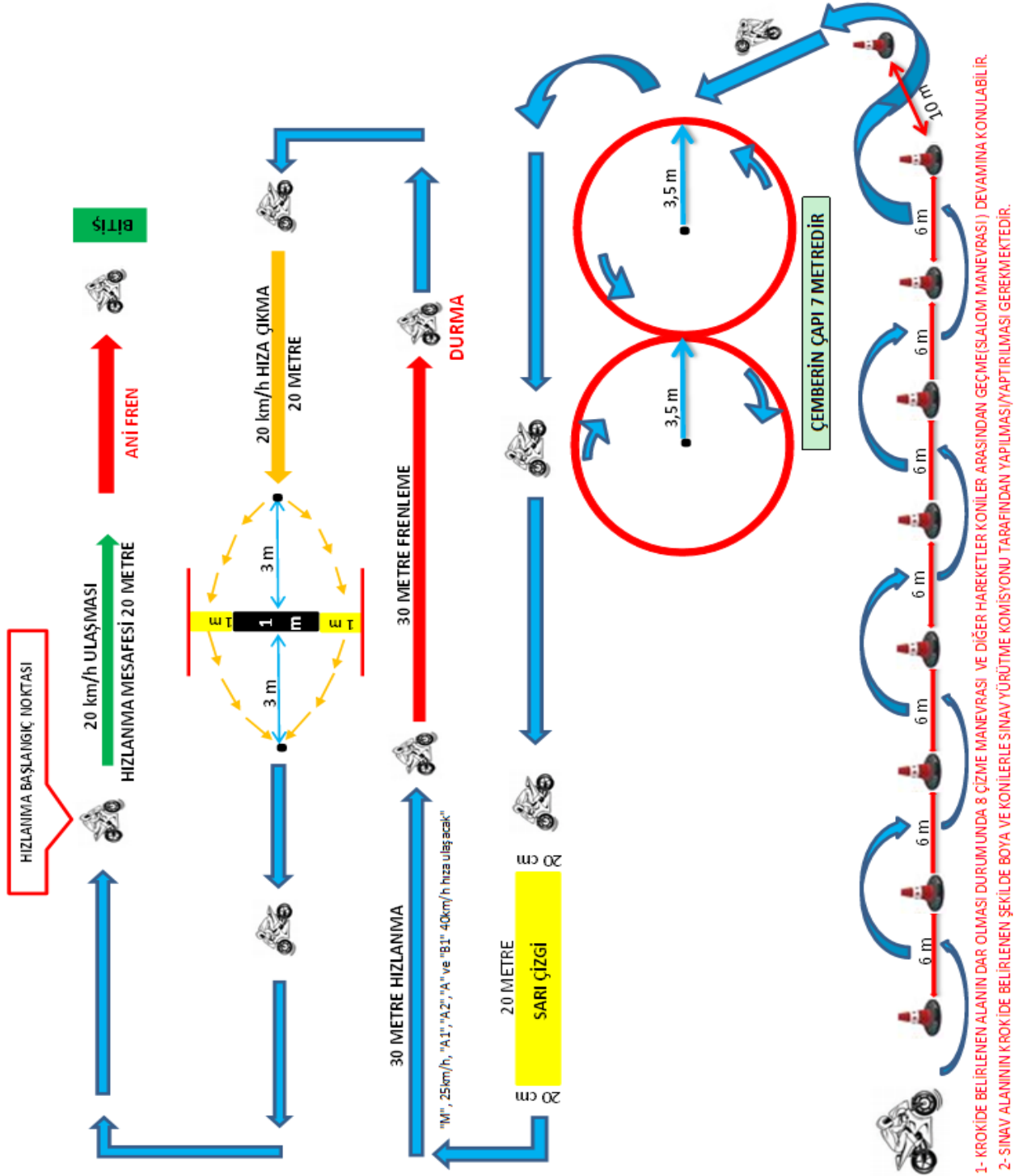
EK-4 ÖN YÜZÜ			
DİREKSİYON EĞİTİMİ DERSİ SINAV DEĞERLENDİRME FORMU (“B”, “BE”, “C1”, “C1E”, “C”, “CE”, “D1”, “D1E”, “D”, “DE” veya “F” Sınıfları)			
..... KODLU ÖZEL		MOTORLU TAŞIT SÜRÜCÜLERİ KURSU MÜDÜRLÜĞÜ	
KURSIYERİN			
Adı Soyadı	İmza	İstediği Sürücü Sertifikasının Cinsi:	Sınava Girdiği Aracın Cinsi ve Plaka No:
(I) ARAÇ BİLGİSİ SORGULAMA BÖLÜMÜ			
1	Lastiklerin havalarının yeterli olup olmadığını gözle veya ayakla kontrol etmiyor.		MAVİ
2	Aracın kaputunu açıp aktünün yerini gösteremiyor (“C”, “CE”, “D” ve “DE” sınıfı araçlar hariç).		MAVİ
3	Motor yağı ve motor suyu konulma yerini gösteremiyor (“C”, “CE”, “D” ve “DE” sınıfı araçlar hariç).		MAVİ
4	Cam silcek suyunun konulma yerini gösteremiyor (“C”, “CE”, “D” ve “DE” sınıfı araçlar hariç).		MAVİ
5	Aracın bagajını açıp; stepne, kriko, bijon anahtarı, reflektör ve ilkyardımcı çantasını gösteremiyor (“C”, “CE”, “D” ve “DE” sınıfı araçlar hariç).		MAVİ
6	Yağ ve hararet göstergelerini gösteremiyor. Hangi durumda tehlike ifade etiketlerini biliyor.		MAVİ
7	Yakıt göstergesinin yerini gösteremiyor.		MAVİ
8	Uzun/kısa far, korna, cam silcek ve diğer kumanda kollarını gösteremiyor.		MAVİ
9	Sinyal kolunu gösteremiyor.		MAVİ
10	Aracın içi aydınlatma lambalarını açıp kapatamıyor.		MAVİ
11	Dış ve iç aynaların ayar yerlerini gösteremiyor.		MAVİ
12	El frenini ve ayak fren pedalını gösteremiyor.		MAVİ
13	Gaz ve debriyaj (Otomatik vitesli araçlar hariç) pedallarını gösteremiyor.		MAVİ
14	Aracın kaç vitesli olduğunu bilmiyor (Otomatik vitesli araçlar hariç). Otomatik vitesli araçlarda P, N, D ve R komutlarının ne anlama geldiğini bilmiyor.		MAVİ
(II) AKAN TRAFİKTE SÜRÜŞ BECERİSİ VE TRAFİK ALGISINA YÖNELİK DAVRANIŞLAR BÖLÜMÜ			
1	Araca bindiğinde koltuk ayarlarını kontrol etmiyor.	SARI	SARI
2	Araca bindiğinde ayna ayarlarını kontrol etmiyor.	SARI	SARI
3	Emniyet kemerini takmıyor.	KIRMIZI	
4	Alkol, uyuşturucu veya uyarıcı maddelerin etkisinde olduğu gözlemlendi.	KIRMIZI	
ARACI ÇALIŞTIRMA			
5	a) Aracı çalıştırmadan önce debriyaja basmıyor (Otomatik vitesli araçlar hariç) veya vitesi boşa almıyor.	SARI	SARI
	b) Aracı çalıştırmıyor.	SARI	SARI
	c) Aracın çalıştığı halde kontak anahtarını marş kademesinde tutmaya devam ediyor.	SARI	SARI
KALKIŞ YAPMA (ARACI HAREKETE GEÇİRME)			
6	a) Aracı hareket ettirmeden önce el frenini indirmiyor.	SARI	SARI
	b) Kalkış doğru vitesle yapıyor, Otomatik vitesli araçlarda kalkış yaparken vitesi D pozisyonuna getirmiyor.	SARI	SARI
	c) Kalkış yapmadan önce aynaları ile trafiği kontrol etmiyor.	KIRMIZI	
	ç) Kalkış yaparken omuz üstü bakış ile kör nokta kontrolü yapıyor.	SARI	SARI
	d) Kalkış yaparken sinyal vermiyor.	KIRMIZI	
	e) Kalkış yaparken aracı sarıyor.	SARI	SARI
	f) Kalkış yaparken motoru stop ettiriyor.	SARI	SARI
	g) Kalkışta trafik akışı ile uyumlu hareket edemiyor.	SARI	SARI
	ğ) Trafiği tehlikeye düşürecek şekilde hızlı ve kontrolsüz kalkış yapıyor.	KIRMIZI	
	h) Kalkış yaptıktan sonra aracı doğru şeride konumlandırmıyor.	SARI	SARI
ARACIN KUMANDA PEDALLARINA İNTİBAK			
7	a) Vites değiştirirken debriyaj pedalına tam basmıyor (Otomatik vitesli araçlar hariç).	SARI	SARI
	b) Vites değiştirirken gaz pedalını doğru kullanmıyor (Otomatik vitesli araçlar hariç).	SARI	SARI
	c) Vites değiştirirken doğru sıralamaya uymuyor (Otomatik vitesli araçlar hariç).	SARI	SARI
	ç) Vites değiştirirken aracın kontrolünü kaybediyor (Otomatik vitesli araçlar hariç).	KIRMIZI	
	d) Seyir halindeyken yola bakmayı bırakıp vites koluna bakarak vites değiştiriyor (Otomatik vitesli araçlar hariç).	KIRMIZI	
	e) Gaz ve frene tam intibak edemiyor.	SARI	SARI
DİREKSİYON HAKİMİYETİ			
8	a) Direksiyon simidini doğru pozisyonda tutmuyor.	SARI	SARI
	b) Aracı kontrol edemiyor, sağa sola savuruyor.	KIRMIZI	
	c) Aracı şerit içinde gezdiriyor.	SARI	SARI
ŞERİT İZLEME VE DEĞİŞTİRME			
9	a) Aracı şerit çizgilerinin içerisinde kullanmıyor, iki şeridi birden kullanıyor.	KIRMIZI	
	b) Şerit değiştirmeden önce aynaları ile trafiği kontrol etmiyor.	KIRMIZI	
	c) Şerit değiştirmeden önce omuz üstü bakış ile kör nokta kontrolü yapıyor.	SARI	SARI
	ç) Şerit değiştirmeden önce zamanında sinyal vermiyor.	KIRMIZI	
	d) Şeridini değiştirirken yoldaki kesik ve sürekli çizgilerin anlamlarına uygun hareket etmiyor.	SARI	SARI
	e) Emniyet şeridini ihlal ediyor.	KIRMIZI	
	f) Sürekli sol şeridi işgal ederek araç kullanıyor.	SARI	SARI
KAVŞAKLARA YAKLAŞMA VE KAVŞAKLARDA SAĞA SOLA DÖNÜŞLER			
10	a) Kavşağa yaklaşırken yavaşlamıyor.	KIRMIZI	
	b) Kavşağa yaklaşırken döneceği yöne uygun şeride zamanında giriyor.	KIRMIZI	
	c) Dönüş öncesinde zamanında sinyal vermiyor.	KIRMIZI	
	ç) Kavşakta karşıdan ve yandan gelen araçları kontrol etmiyor.	KIRMIZI	
	d) Kavşakta geçiş hakkı kurallarına uymuyor.	KIRMIZI	
	e) Sağa sola dönüşlerden önce aynaları ile trafiği kontrol etmiyor.	KIRMIZI	
	f) Sağa sola dönüşlerden önce omuz üstü bakış ile kör nokta kontrolü yapıyor.	SARI	SARI
	g) Dönüşünü tamamladıktan sonra yönüne uygun şeride giriyor.	SARI	SARI
ARACIN SEYİR HALİNDEYKEN DEĞERLENDİRİLECEK DİĞER DAVRANIŞLAR			
11	a) Işıklı trafik cihazları, trafik levhaları ve diğer trafik işaretlerine uymuyor.	KIRMIZI	
	b) Trafik polisini, yol ikaz ve değişikliklerini veya diğer yönlendirmeleri fark etmiyor.	KIRMIZI	
	c) Aracın kullanım sırasında aracın hakiniyetini ve trafik güvenliğini tehlikeye düşürecek düzeyde heyecanlı ve telaşlı olduğu görülüyor.	KIRMIZI	
	ç) Yaya ve okul geçitlerinde yayalara ve bisikletlilere geçiş hakkı vermiyor.	KIRMIZI	
	d) Henzemin geçitlerde geçiş kurallarına uymuyor.	KIRMIZI	

EK-4 (ARKA YÜZÜ)			
11	e) Geçiş üstünlüğüne sahip araçlara geçiş hakkı vermiyor.		KIRMIZI
	f) Araç seyir halindeyken iç ve dış aynalardan trafiğin akışını kontrol etmiyor.	SARI	SARI
	g) Takip mesafesini kurallara uygun olarak ayarlayamıyor.		KIRMIZI
	ğ) Güzergahı bilmiyor, güzergah dışına çıkıyor.		KIRMIZI
	h) Genel olarak araç kullanma becerisi zayıf.		KIRMIZI
ÖNÜNDEKİ ARACI GEÇME (SOLLAMA YAPMA)			
12	a) Sollamaya başlamadan önce aynalar ile trafik kontrolü yapmıyor.		KIRMIZI
	b) Sollamaya başlamadan önce omuz üstü bakış ile kör nokta kontrolü yapmıyor.	SARI	SARI
	c) Sollamaya başlamadan önce ve zamanında sinyal vermiyor.		KIRMIZI
	ç) Sollama yaparken önündeki ve diğer şeritlerdeki araçları tehlikeye atıyor.		KIRMIZI
	d) Sollama yaparken kendi hızını ve diğer araçların hızlarını dikkate almıyor.		KIRMIZI
e) Kendisini geçmek isteyen araç olduğunda geçilme kurallarına uymuyor.		KIRMIZI	
HIZ KURALLARI			
13	a) Hız levhalarına uymuyor, azami hız sınırını aşıyor.		KIRMIZI
	b) Yaya, okul, bisiklet vb. geçitlere yaklaşırken hızını azaltmıyor.		KIRMIZI
	c) Trafikte seyir halindeyken gereksiz yere fren yaparak trafiği tehlikeye düşürüyor.		KIRMIZI
	ç) Yol için belirlenen aşgari hız sınırlarına uymuyor, çok yavaş araç kullanıyor.	SARI	SARI
	d) Sürekli aynı vitesle araç kullanıyor, zamanında vites değiştirmiyor (<i>Otomatik vitesli araçlar hariç</i>).	SARI	SARI
e) Hızlanma ve yavaşlamalarda aracın hızını ayarlayamıyor.	SARI	SARI	
ÇEVREYE DUYARLI VE EKONOMİK ARAC KULLANMA			
14	a) Aracı yüksek devirde kullanıyor (<i>Otomatik vitesli araçlar hariç</i>).	SARI	SARI
	b) Kornayı gereksiz yere kullanıyor.	SARI	SARI
	c) Duruş ve kalkışları ani yapıyor, aracı ekonomik kullanmıyor.	SARI	SARI
GERİ GİDERKEN SAĞA-SOLA (L) DÖNME			
15	a) Geri giderken şeridini koruyarak kösedan sağa ya da sola tek hamlede dönemiyor (<i>90 derece açı ile</i>).		KIRMIZI
	b) Geri giderken konilere veya kaldırıma çarpıyor.		KIRMIZI
	c) Kalkış yaparken motoru stop ettiriyor.	SARI	SARI
	ç) Dönmeden önce veya dönüşü tamamlayıp tekrar yola çıkarken sinyal vermiyor.		KIRMIZI
	d) Dönmeden önce veya dönüşü tamamlayıp tekrar yola çıkarken aynaları ile trafiği kontrol etmiyor.		KIRMIZI
e) Tekrar yola çıkmadan önce omuz üstü bakış ile kör nokta kontrolü yapmıyor.	SARI	SARI	
GERİ DÜZ GİTME - 25 MT			
16	a) Aracı geri vitesle takamıyor.	SARI	SARI
	b) Geri giderken aracı şerit çizgileri içerisinde gezdiriyor.	SARI	SARI
	c) Geri giderken aracı şerit çizgileri içinde tutamıyor, dışına çıkıyor. Aracın hakimiyetini sağlayamıyor.		KIRMIZI
	ç) Geri giderken aynalarla veya geriye dönerek arkadaki trafiği kontrol etmiyor.		KIRMIZI
	d) Aracı stop ettiriyor.	SARI	SARI
	e) Kalkış yapmadan önce aynaları ile trafiği kontrol etmiyor.		KIRMIZI
	f) Kalkış yapmadan önce omuz üstü bakış ile kör nokta kontrolü yapmıyor.	SARI	SARI
g) Kalkış yaparken sinyal vermiyor.		KIRMIZI	
ANİ FREN YAPMA			
17	a) Ani fren yapıp aracı durduramıyor (<i>Saatte 30 km hızla giderken</i>).		KIRMIZI
	b) Ani fren yaptığında aracı stop ettiriyor.	SARI	SARI
	c) Kalkış yapmadan önce aynaları ile trafiği kontrol etmiyor.		KIRMIZI
	ç) Kalkış yapmadan önce sinyal vermiyor.		KIRMIZI
	d) Kalkış yapmadan önce omuz üstü bakış ile kör nokta kontrolü yapmıyor.	SARI	SARI
e) Kalkış yaparken motoru stop ettiriyor.	SARI	SARI	
EĞİMLİ YOLDA KALKIŞ			
18	a) Sağ şeritte durmadan önce aynaları ile trafiği kontrol etmiyor.		KIRMIZI
	b) Sağ şeritte durmadan veya kalkış yapmadan önce sinyal vermiyor.		KIRMIZI
	c) Kalkış yapmadan önce aynaları ile trafiği kontrol etmiyor.		KIRMIZI
	ç) Kalkış yapmadan önce omuz üstü bakış ile kör nokta kontrolü yapmıyor.	SARI	SARI
	d) Aracı hareket ettirirken 50 cm'den fazla geri kaydırıyor.	SARI	SARI
e) Kalkış yaparken motoru stop ettiriyor.	SARI	SARI	
GERİ GERİ PARK ETME			
19	a) Koniler arasında tek hamlede giremiyor. (<i>"BE", "C1E", "CE", "D1E" ve "DE" sertifika sınıflarında iki hamlede giremiyor.</i>)		KIRMIZI
	b) Koniler arasında (<i>İçeride</i>) en fazla iki hamlede park edemiyor.		KIRMIZI
	c) Park ederken veya park alanından çıkarken kaldırıma veya konilere çarpıyor.		KIRMIZI
	ç) Kaldırıma 50 cm'den fazla açığa park ediyor.		KIRMIZI
	d) Kalkış yaparken motoru stop ettiriyor.	SARI	SARI
	e) Genel park etme becerisi zayıf (<i>Park alanına girerken aracı sık sık durdurup vites değiştirmeden tekrar hareket ettirme gibi</i>).	SARI	SARI
	f) Park alanından çıkarken aynaları ile trafiği kontrol etmiyor.		KIRMIZI
g) Park alanından çıkarken sinyal vermiyor.		KIRMIZI	
ğ) Park alanından çıkarken omuz üstü bakış ile kör nokta kontrolü yapmıyor.	SARI	SARI	
DURAKLAMA VE PARK ETME			
20	a) Duraklama veya park yasağına uymuyor.		KIRMIZI
	b) Duraklama veya park etmede sağ tarafa yanaşırken aynaları ile trafiği kontrol etmiyor.		KIRMIZI
	c) Duraklama veya park etmede sağ tarafa yanaşırken sinyal vermiyor.		KIRMIZI
	ç) Duraklama veya park etmede şeridin sağına veya kaldırıma yeterince yanaşmıyor.	SARI	SARI
	d) Park etme esnasında kaldırıma çarpıyor.		KIRMIZI
	e) Ani duruş yaparken araçtakilerin güvenliğini tehlikeye düşürüyor.	SARI	SARI
	f) Aracı terketmeden önce el freni ile aracı sabitlemiyor.	SARI	SARI
	g) Aracı terketmeden önce motoru stop etmiyor.	SARI	SARI
ğ) Otomatik vitesli araçlarda park esnasında aracı stop ettirmeden önce vitesi P pozisyonuna almıyor.		KIRMIZI	
h) Aracı terk ederken aracın kapısını açmadan aynaları ile arkadan gelen trafiği kontrol etmiyor.	SARI	SARI	
SINAV KOMİSYONU			
Başkan (Adı/Soyadı/İmza):		Üye (Adı/Soyadı/İmza):	
Sınav Tarihi:	SONUÇ:		
	BAŞARILI		
	BAŞARISIZ	NEDENİ:	
	SINAV ESNASINDA ARAC ARIZALANDI:	ARAC GÜZERGAHA GELMEDİ:	
NOT:	1- Mavi renkle işaretlenmiş maddelerden beş tanesini ihlal eden kursiyerin sınavına son verilir.		
	2- Sarı renkle işaretlenmiş maddelerden herhangi birini iki kere veya farklı maddelerden iki tanesini ihlal eden kursiyerin sınavına son verilir.		
	3- Kırmızı renkle işaretlenmiş maddelerden birini ihlal eden kursiyerin sınavına son verilir.		





MOTORLU BİSİKLET VE MOTOSİKLET DİREKSİYON EĞİTİM VE SINAV YERİ KROKİSİ



NOT: 1- KROKİDE BELİRLENEN ALANIN DAR OLMASI DURUMUNDA 8 ÇİZME MANEVRASI VE DİĞER HAREKETLER KONULAR ARASINDAN GEÇME (SLALOM MANEVRASI) DEVAMINA KONULABİLİR.
2- SINAV ALANININ KROKİDE BELİRLENEN ŞEKİLDE BOYA VE KONİLERLE SINAV YÜRÜTME KOMİSYONU TARAFINDAN YAPILMASI/YAPTIRILMASI GEREKMEKTEDİR.